

**RAD U PRIMARNOJ  
ZDRAVSTVENOJ ZAŠTITI**



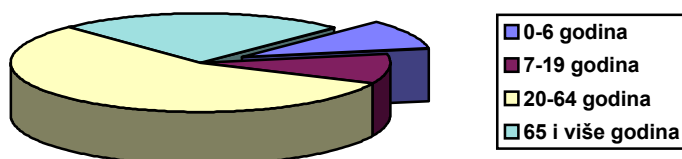


### 5.1. Ugovorne ordinacije prema sjedištu ordinacije u Istarskoj županiji u 2000. godini

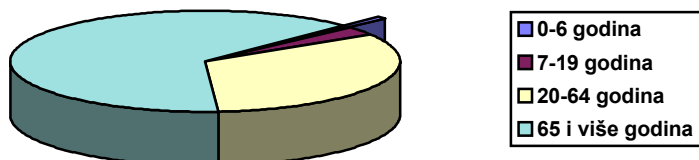
GRAD/ OPĆINA	Obiteljska medicina	Pedijatrija	Ginekologija	Stomatologija	Hitna pomoć
<i>Osobe u skrbi</i>	<b>184962</b>	<b>13942</b>	<b>80491</b>	<b>184863</b>	<b>218003</b>
<b>UKUPNO</b>	<b>229</b>	<b>14</b>	<b>10</b>	<b>83</b>	<b>29</b>
Buje	4			3	
Buzet	5			3	
Labin	10	1	1	6	5
Novigrad	4			2	
Pazin	8	1	1	4	3
Poreč	16	2	1	8	4
Pula	43	8	5	31	8
Rovinj	8	1	1	6	1
Umag	7	1	1	4	8
Barban	1			1	
Fažana	1			1	
Kanfanar	1			1	
Kršan	3			2	
Lupoglav	1				
Marčana	1				
Medulin	2			1	
Motovun	1			1	
Raša	1			1	
Sv. Nedilja	1				
Sv. Vinčenat	1				
Tinjan	2			2	
Višnjan	1			2	
Vodnjan	2			1	
Vrsar	2			2	
Žminj	2			1	
Kaštelir- Labinci	1				

## 5.2. Osobe u skrbi te posjeti i pregledi u obiteljskoj medicini i pedijatriji u Istarskoj županiji u 2000. godini

	OSOBE U SKRBI	POSJETI		PREGLEDI		UPUĆIVANJE NA SPECIJALISTIČKI PREGLED
		u ordinaciji	u kući	u ordinaciji	u kući	
<b>UKUPNO</b>	<b>198 904</b>	<b>1 309 196</b>	<b>25 118</b>	<b>771 333</b>	<b>18 570</b>	<b>281 915</b>
0-6 godina	12 735	127 522	170	96 892	115	16 748
7-19 godina	27 419	128 720	708	95 238	524	28 185
20-64 godina	125 929	730 673	8 239	419 644	6 328	161 763
65 i više godina	32 821	322 281	16 001	159 559	11 603	75 219



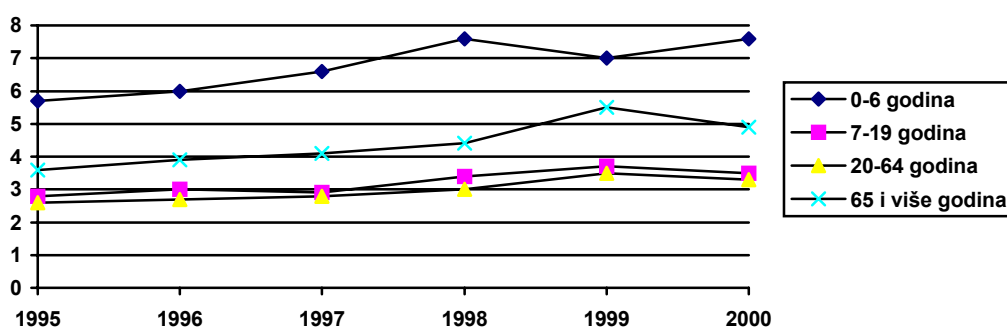
Slika 35. Struktura posjeta u ordinaciji prema dobnim skupinama u primarnoj zdravstvenoj zaštiti u Istarskoj županiji u 2000. godini



Slika 36. Struktura posjeta u kući prema dobnim skupinama u primarnoj zdravstvenoj zaštiti u Istarskoj županiji u 2000. godini

### 5.3. Pokazatelji korištenja zdravstvene zaštite u Istarskoj županiji u 2000. godini

	Broj na 1 osobu u skrbi:		
	posjeta u ordinaciji	pregleda u ordinaciji	upućivanja na spec. pregled
<b>UKUPNO</b>	<b>6,6</b>	<b>3,9</b>	<b>1,4</b>
0-6 godina	10,0	7,6	1,3
7-19 godina	4,7	3,5	1,0
20-64 godina	5,8	3,3	1,3
65 i više godina	9,8	4,9	2,3



Slika 37. Broj pregleda u ordinaciji na 1 osobu u skrbi u primarnoj zdravstvenoj zaštiti u Istarskoj županiji od 1996. do 2000. godine

### 5.4. Rad privatnih neugovornih liječnika u općoj medicini i zdravstvenoj zaštiti dojenčadi i predškolske djece u 2000. godini

	UKUPNO	0 - 6 god.	7 - 19 god.	20 - 64 god.	65 i više god.
<b>POSJETI</b>	<b>16 126</b>	989	1 911	10 237	2 989
- u ordinaciji	<b>15 169</b>	985	1 865	9 765	2 554
- u kući	<b>957</b>	4	46	475	435
<b>PREGLEDI</b>	<b>11 786</b>	968	1 328	7 193	2 297
- u ordinaciji	<b>11 033</b>	964	1 298	6 799	1 972
- u kući	<b>753</b>	4	30	394	325

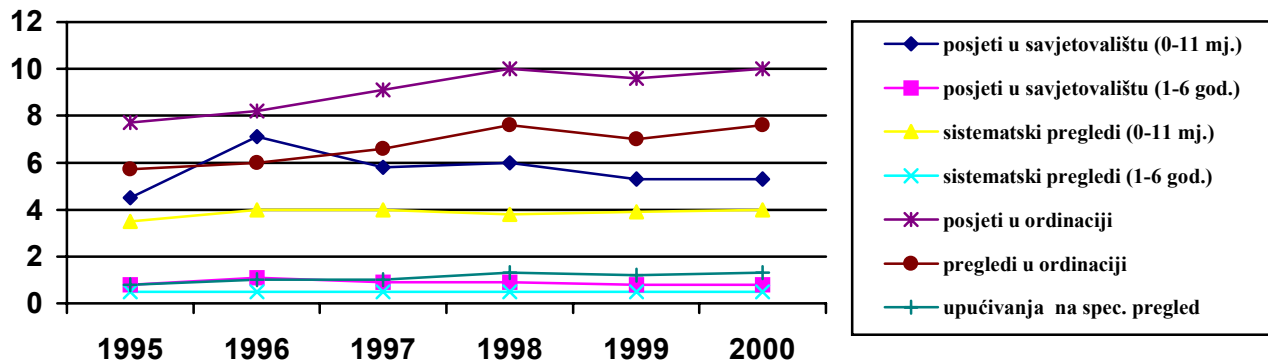
## ZDRAVSTVENA ZAŠTITA DOJENČADI I PREDŠKOLSKE DJECE

### 5.5. Posjeti i pregledi u preventivnoj zdravstvenoj zaštiti dojenčadi i predškolske djece u 2000. godini u Istarskoj županiji

	OSOBE U SKRBI	POSJETI U SAVJETOVALIŠTU	SISTEMATSKI PREGLEDI	KONTROLNI I CILJANI PREGLEDI
<b>UKUPNO</b>	<b>12 567</b>	<b>17 469</b>	<b>12 177</b>	<b>3 781</b>
0 - 11 mj. - ukupno	1 653	8 742	6 657	1 500
0 - 2 mj.	301	2 482	2 004	422
3 - 5 mj.	477	3 366	2 549	584
6 - 11 mj.	875	2 894	2 104	494
1 - 6 g. ukupno	10 914	8 727	5 520	2 281
1 - 3 g.	5 257	5 927	3 333	1 793
4 - 6 g.	5 657	2 800	2 187	488

### 5.6. Pokazatelji korištenja zdravstvene zaštite dojenčadi i predškolske djece u Istarskoj županiji u 2000. godini

	Broj posjeta u savjetovalištu na:	Broj sistematskih pregleda na:
1 dojenče (0 - 11 mj.)	5,3	4,0
1 predškolsko dijete (1 - 6 god.)	0,8	0,5



Slika 38. Pokazatelji korištenja zdravstvene zaštite dojenčadi i predškolske djece na 1 osobu u skrbi u Istarskoj županiji od 1995. do 2000.g.

**5.7. Posjeti i pregledi kod dojenčadi i predškolske djece (dob 0.-6. godina) u Istarskoj županiji u 2000. godini**

	POSJETI		PREGLEDI	
	u ordinaciji	u kući	u ordinaciji	u kući
<b>ISTARSKA ŽUPANIJA</b>	<b>127 522</b>	<b>170</b>	<b>96 892</b>	<b>115</b>
<i>Gradovi-ukupno</i>	<i>119 323</i>	<i>108</i>	<i>90 981</i>	<i>92</i>
BUJE	3 208	7	2 470	6
BUZET	3 450	3	2 610	3
LABIN	9 580	6	6 169	6
NOVIGRAD	4 267	73	3 865	58
PAZIN	8 769	-	5 617	-
POREČ	14 492	4	10 313	4
PULA	54 158	4	44 166	4
ROVINJ	9 335	1	6 972	1
UMAG	12 064	10	8 799	10
<i>Općine-ukupno</i>	<i>8 199</i>	<i>62</i>	<i>5 911</i>	<i>23</i>

**ZDRAVSTVENA ZAŠTITA  
ŠKOLSKE DJECE**

**5.8. Broj djece u osnovnoj i srednjoj školi po razredima u Istarskoj županiji u školskoj godini 1999/2000.**

<i>Razred</i>	Osnovna škola	Srednja škola
<b>I</b>	1 915	2 395
<b>II</b>	2 239	2 607
<b>III</b>	2 363	2 385
<b>IV</b>	2 381	1 410
<b>V</b>	2 529	
<b>VI</b>	2 732	
<b>VII</b>	2 635	
<b>VIII</b>	2 566	
<b>UKUPNO</b>	<b>19 360</b>	<b>8 797</b>



**5.9. Sistematski i kontrolni pregledi školske djece u Istarskoj županiji –  
rad Službe za školsku medicinu Zavoda za javno zdravstvo**

	Sistematski pregledi		Kontrolni pregledi
	Broj	%	Broj
<b>Osnovna škola-ukupno</b>	<b>6 071</b>	<b>31,4</b>	<b>2 093</b>
Upis u I razred	1 946	101,6	295
V razred	1 917	75,8	891
VIII razred	2 208	86,0	907
<b>Srednja škola-ukupno</b>	<b>644</b>	<b>7,3</b>	<b>46</b>
I razred srednje škole	644	7,3	46

Napomena: Obuhvat školske djece sistematskim pregledima izračunat na broj djece u školama (tablica 5.6.). U osnovnim školama pribrojen je i sistematski pregled za upis u I razred (upis u školsku godinu 1999/2000.)

- troje djece iz Poreča je sistematski pregledano ali su prije upisa u školu odselili u Vukovar.

**5.10. Rad komisija za upis u I razred osnovne škole – rad Službe za školsku medicinu  
Zavoda za javno zdravstvo**

	UKUPNO	Dječaci	Djevojčice
<b>Pregledano</b>	<b>1 943</b>	1 006	937
<b>Upisano</b>	<b>1 888</b>	971	917
<b>Odgođeno</b>	<b>18</b>	12	6
<b>Upisano pod određenim uvjetima</b>	<b>37</b>	23	14

**5.11. Ukupan broj obavljenih skrininga u osnovnim i srednjim školama u Istarskoj  
županiji u školskoj godini 1999/2000. – rad Službe za školsku medicinu  
Zavoda za javno zdravstvo**

	UKUPNO	Osnovna škola	Srednja škola
<b>Broj djece</b>	5 891	5 891	-
<b>Vid</b>	402	402	-
<b>Vid na boje</b>	1 747	1 747	-
<b>Sluh</b>	1 215	1 215	-
<b>Kralježnica</b>	1 828	1 828	-
<b>Ostalo</b>	164	164	-
<b>UKUPNO</b>	<b>5 356</b>	<b>5 356</b>	-

**5.12. Namjenski pregledi i cijepljenje u osnovnoj i srednjoj školi u Istarskoj županiji u školskoj godini 1999/2000. – rad Službe za školsku medicinu Zavoda za javno zdravstvo**

	<b>UKUPNO</b>	<b>Osnovna škola</b>	<b>Srednja škola</b>
<b>Prilagođeni program tjelesne kulture</b>	713	214	499
<b>Športske aktivnosti</b>	131	120	11
<b>Smještaj u dom</b>	38	3	35
<b>Prelazak iz druge škole</b>	10	2	8
<b>Na zahtjev druge ustanove</b>	38	31	7
<b>Profesionalna orijentacija</b>	1 461	1 421	40
<b>Namjenski pregled prije cijepljenja</b>	13 134	11 289	1 845
<b>Ostalo</b>	433	387	46
<b>UKUPNO</b>	<b>15 958</b>	<b>13 467</b>	<b>2 491</b>

**5.13. Obilasci škola i školskih kuhinja u osnovnoj i srednjoj školi u Istarskoj županiji u školskoj godini 1999/2000. – rad Službe za školsku medicinu Zavoda za javno zdravstvo**

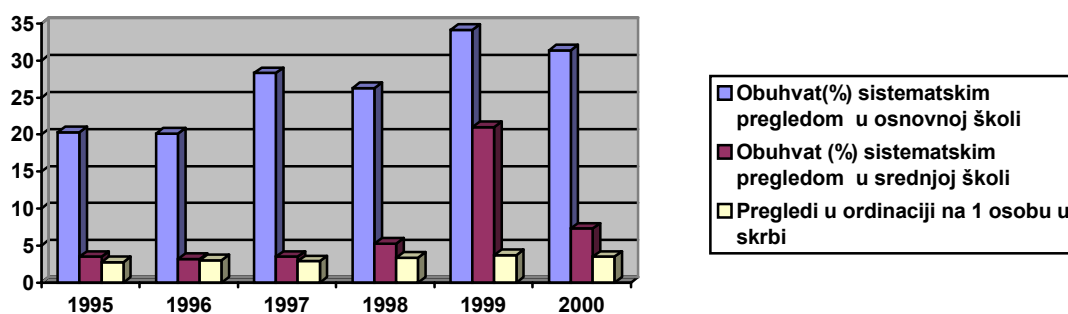
	<b>UKUPNO</b>	<b>Osnovna škola</b>	<b>Srednja škola</b>
<b>Obilazak školske kuhinje</b>	142	136	6
<b>Higijensko epidemiološki obilazak</b>	74	65	9
<b>Broj posjeta školi</b>	654	582	72
<b>UKUPNO</b>	<b>870</b>	<b>783</b>	<b>87</b>

**5.14. Broj posjeta savjetovalištu u Istarskoj županiji u školskoj godini 1999/2000. – rad Službe za školsku medicinu Zavoda za javno zdravstvo**

	<b>UKUPNO</b>		<b>Osnovna škola</b>		<b>Srednja škola</b>	
	<b>UKUPNO</b>	<b>Od toga učenici</b>	<b>UKUPNO</b>	<b>Od toga učenici</b>	<b>UKUPNO</b>	<b>Od toga učenici</b>
<b>UKUPNO</b>	<b>3 590</b>	<b>1 246</b>	<b>2 988</b>	<b>959</b>	<b>602</b>	<b>287</b>
<b>Problemi učenja</b>	801	201	696	178	105	23
<b>Rizična ponašanja</b>	497	82	397	72	100	10
<b>Mentalno zdravlje</b>	764	171	660	145	104	26
<b>Reprodukt. zdravlje</b>	685	467	542	327	143	140
<b>Kroničari</b>	843	325	693	237	150	88

**5.15. Broj učenika obuhvaćen zdravstvenim odgojem u osnovnoj i srednjoj školi u Istarskoj županiji u školskoj godini 1999/2000. – rad Službe za školsku medicinu Zavoda za javno zdravstvo**

	<b>UKUPNO</b>	<b>Osnovna škola</b>	<b>Srednja škola</b>
<b>UKUPNO</b>	<b>11 710</b>	<b>9 511</b>	<b>2 199</b>
<b>Predavanje</b>	6 689	5 336	1 353
<b>Grupni rad</b>	2 759	2 112	647
<b>Tribina</b>	72	72	-
<b>Ostalo</b>	2 190	1 991	199



Slika 39. Pokazatelji korištenja zdravstvene zaštite školske djece od 1995. do 2000.g.

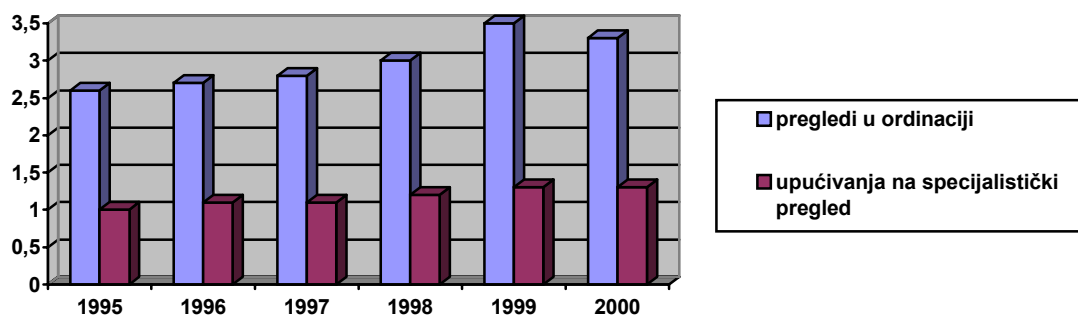
**5.16. Posjeti i pregledi kod školske djece i mladeži (dob od 7 do 19 godina) u Istarskoj županiji u 2000. godini - rad obiteljske medicine**

	<b>POSJETI</b>		<b>PREGLEDI</b>	
	<b>u ordinaciji</b>	<b>u kući</b>	<b>u ordinaciji</b>	<b>u kući</b>
<b>ISTARSKA ŽUPANIJA</b>	<b>128 720</b>	<b>708</b>	<b>95 238</b>	<b>524</b>
<i>Gradovi-ukupno</i>	<i>105 344</i>	<i>572</i>	<i>78 820</i>	<i>451</i>
BUJE	4 690	13	3 188	10
BUZET	4 912	8	3 179	8
LABIN	11 238	26	7 186	26
NOVIGRAD	3 120	91	2 272	85
PAZIN	7 536	2	6 402	2
POREČ	13 360	69	9 715	47
PULA	44 011	219	34 676	178
ROVINJ	8 851	59	6 092	41
UMAG	7 626	85	6 210	54
<i>Općine- ukupno</i>	<i>23 376</i>	<i>136</i>	<i>16 318</i>	<i>73</i>

## ZDRAVSTVENA ZAŠTITA ODRASLIH

### 5.17. Posjeti i pregledi kod odraslih osoba (dob od 20 do 64 godina) u Istarskoj županiji u 2000. godini

	POSJETI		PREGLEDI	
	u ordinaciji	u kući	u ordinaciji	u kući
<b>ISTARSKA ŽUPANIJA</b>	<b>730 673</b>	<b>8 242</b>	<b>419 644</b>	<b>6 328</b>
<i>Gradovi-ukupno</i>	<i>618 178</i>	<i>6 760</i>	<i>357 259</i>	<i>5 399</i>
BUJE	23 432	319	10 607	270
BUZET	22 736	294	11 125	116
LABIN	71 160	425	38 670	425
NOVIGRAD	12 455	280	6 485	220
PAZIN	45 718	137	35 753	136
POREČ	65 048	565	35 243	549
PULA	255 105	2 418	150 326	2 071
ROVINJ	67 294	1 664	34 916	984
UMAG	55 230	658	34 134	628
<i>Općine-ukupno</i>	<i>112 495</i>	<i>1 482</i>	<i>62 385</i>	<i>929</i>

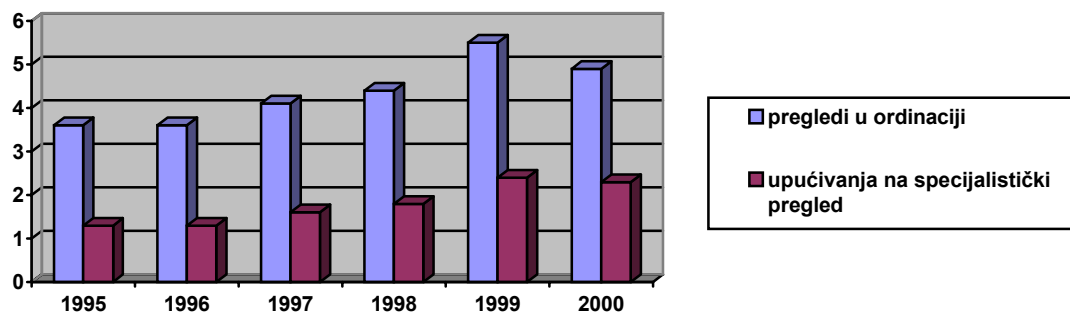


Slika 40. Pokazatelji korištenja zdravstvene zaštite odraslih na 1 osobu u skrbi u Istarskoj županiji od 1995. do 2000.g.

## ZDRAVSTVENA ZAŠTITA STARIH OSOBA

### 5.18. Posjeti i pregledi kod starih osoba (dob od 65 i više godina) u Istarskoj županiji u 2000. godini

	POSJETI		PREGLEDI	
	u ordinaciji	u kući	u ordinaciji	u kući
<b>ISTARSKA ŽUPANIJA</b>	<b>322 281</b>	<b>16 001</b>	<b>159 559</b>	<b>11 603</b>
<i>Gradovi-ukupno</i>	<i>282 063</i>	<i>10 324</i>	<i>148 213</i>	<i>6 832</i>
BUJE	11 185	489	4 969	463
BUZET	11 479	575	4 439	355
LABIN	71 160	425	38 670	425
NOVIGRAD	11 617	2 085	4 302	832
PAZIN	19 228	222	12 264	219
POREČ	22 382	1 154	10 312	549
PULA	94 770	2 506	53 882	2 210
ROVINJ	26 917	2 232	11 986	1 222
UMAG	13 325	636	7 389	557
<i>Općine-ukupno</i>	<i>40 218</i>	<i>5 677</i>	<i>11 346</i>	<i>4 771</i>



Slika 41. Pokazatelji korištenja zdravstvene zaštite starih na 1 osobu u skrbi u Istarskoj županiji od 1995. do 2000.g.

## ZDRAVSTVENA ZAŠTITA ŽENA

### 5.19. Posjeti u ordinacijama i preventivni pregledi u zdravstvenoj zaštiti žena u Istarskoj županiji u 2000. godini

	ISTARSKA ŽUPANIJA	BUZET	LABIN	PAZIN	POREČ	PULA	ROVINJ I ŽMINJ	UMAG
<b>BROJ ŽENA U SKRBI KORISTILO ZDRAV. ZAŠTITU</b>	<b>80 491</b>	2 506	11 677	7 616	8 368	31 899	8 320	10 105
	<b>37 519</b>	346	3 042	2 839	4 192	18 218	4 160	4 722
<b>BROJ POSJETA U ORDINACIJAMA</b>	<b>66 780</b>	660	7 869	6 910	6 802	31 487	7 881	5 171
<b>BROJ PREGLEDA U ORDINACIJAMA</b>	<b>45 115</b>	487	4 879	5 625	3 936	22 421	3 802	3 964
<b>PREVENTIVNI PREGLEDI – UK.</b>	<b>27 222</b>	-	2 274	3 458	4 364	13 161	2 764	1 201
- Sistematski pregledi	<b>22 742</b>	-	2 207	2 952	3 272	10 680	2 475	1 156
- Kontrolni pregledi	<b>4 205</b>	-	-	402	1 092	2 442	257	12
- Ciljani pregledi	<b>275</b>	-	67	104	-	39	32	33
<b>PREGLED DOJKI</b>	<b>14 915</b>	-	2 231	201	238	10 040	1 052	1 153
- patološka stanja	<b>578</b>	-	117	-	12	427	21	1
<b>PAPA-TEST</b>	<b>22 538</b>	487	2 427	2 031	3 292	11 517	1 623	1 161
- patološka stanja	<b>1 134</b>	10	192	3	301	588	23	17

### 5.20. Posjeti u savjetovalištu za trudnice u Istarskoj županiji 2000. godini

	ISTARSKA ŽUPANIJA	BUZET	LABIN	PAZIN	POREČ	PULA	ROVINJ I ŽMINJ	UMAG
<b>PRVI POSJETI</b>	<b>1 524</b>	40	162	200	235	722	91	74
- do 3 mj.	<b>1 116</b>	24	145	141	112	542	83	69
- 4 – 6 mj.	<b>362</b>	16	11	56	108	160	6	5
- 7 i više mj.	<b>46</b>	-	6	3	15	20	2	-
<b>PONOVNI POSJETI</b>	<b>11 227</b>	333	1 629	1 538	2 072	4 390	376	889
<b>UKUPNI POSJETI</b>	<b>12 751</b>	373	1 791	1 738	2 307	5 112	467	963
<b>PATOLOŠKA STANJA</b>	<b>389</b>	9	60	67	90	114	38	11

### 5.21. Rad u savjetovalištu za planiranje obitelji u zdravstvenoj zaštiti žena u Istarskoj županiji u 2000. godini

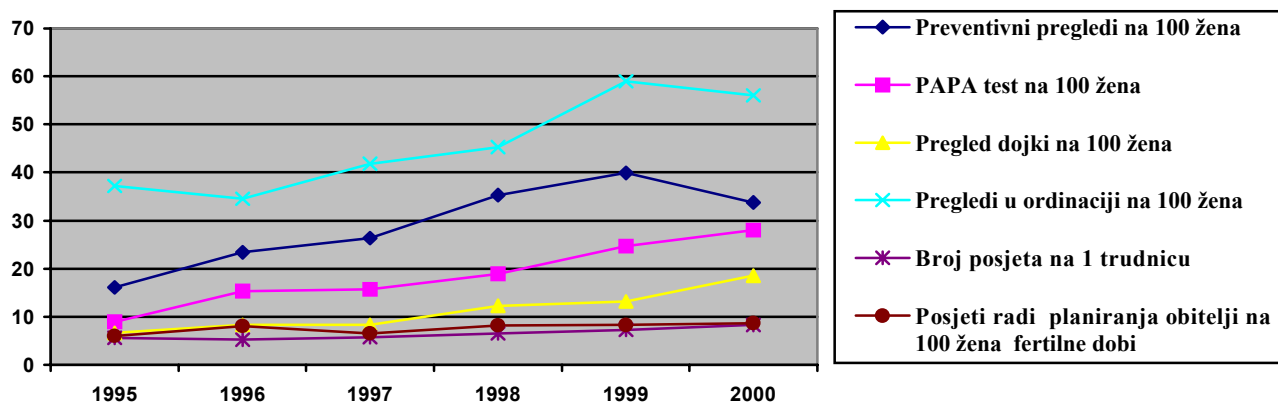
	ISTARSKA ŽUPANIJA	BUZET	LABIN	PAZIN	POREČ	PULA	ROVINJ I ŽMINJ	UMAG
<b>UKUPNI POSJETI</b>	<b>4 546</b>	44	969	429	194	2 349	150	411
<b>ŽENE PRVI PUT U SAVJETOVALIŠTU</b>	<b>1 491</b>	8	20	130	100	1 055	86	92
<b>KONTRACEPCIJSK A SREDSTVA - ukupno</b>	<b>3 972</b>	41	448	429	355	2 212	79	408
- oralna	<b>2 514</b>	23	273	193	293	1 407	39	286
- intrauterina	<b>979</b>	8	34	12	62	716	40	107
- dijafragma	<b>8</b>	-	-	5	-	3	-	-
- druga lokalna	<b>165</b>	-	61	104	-	-	-	-
- drugi oblici	<b>306</b>	10	80	115	-	86	-	15

kontracepcije

## 5.22. Pokazatelji korištenja zdravstvene zaštite žena (ugovorne ordinacije) u 2000. godini

	ŽENE FERT. DOBI (15 - 49 G.)*	BROJ POSJETA NA 1 TRUDNICU	POSJETI RADI PLANIRANJA OBITELJI NA 100 ŽENA (15-49 G.)	BROJ NA 100 ŽENA U SKRBI			
				Preventivni pregledi	PAPA test	Pregled dojki	Pregledi u ordinaciji
<b>ISTARSKA ŽUPANIJA</b>	<b>52 99</b>	<b>8,3</b>	<b>8,7</b>	<b>33,8</b>	<b>28,0</b>	<b>18,5</b>	<b>56,0</b>
Buzet	1 755	9,3	2,5	-	19,4	-	19,4
Labin	5 753	11,1	16,8	19,5	20,8	19,1	41,8
Pazin	3 897	8,7	11,0	45,4	26,7	2,6	73,9
Poreč	6 662	9,8	2,9	52,2	39,3	2,8	47,0
Pula	22 224	7,1	10,6	41,3	36,1	31,5	70,3
Rovinj i Žminj	5 202	5,1	2,9	33,2	19,5	12,6	45,7
Umag	6 706	13,0	6,1	11,9	11,5	11,4	39,2

\*procjena Zavoda za javno zdravstvo Istarske županije



Slika 42. Pokazatelji korištenja zdravstvene zaštite žena (ugovorni liječnici) u Istarskoj županiji od 1995. do 2000.g.

### 5.23. Rad privatnih neugovornih ginekologa u Istarskoj županiji u 2000. godini

	<b>UKUPNO</b>	<b>-15 g.</b>	<b>16–19 g.</b>	<b>20–29 g.</b>	<b>30–39 g.</b>	<b>40–49 g.</b>	<b>50+ g.</b>
<b>BROJ POSJETA</b>	<b>7 835</b>	52	441	2 313	2 351	1 622	1 056
<b>BROJ PREGLEDA</b>	<b>7 421</b>	43	396	2 311	2 139	1 533	999
<b>Prvi posjeti prema trajanju trudnoće</b>							
- do 3 mjeseca	<b>655</b>	1	68	313	243	29	1
- od 4 do 6 mjeseca	<b>176</b>	-	6	98	68	4	-
- sa 7 i više mjeseci	<b>82</b>	-	4	47	27	4	-
<b>Ponovni posjeti</b>	<b>492</b>	-	21	190	198	73	10
<b>UKUPNI POSJETI TRUDNICA</b>	<b>1 405</b>	1	99	648	536	110	11
<b>Patološka stanja u trudnoći</b>							
- do 3 mjeseca	<b>89</b>	-	7	51	29	2	-
- 4 do 6 mjeseca	<b>19</b>	-	2	8	8	1	-
- 7 i više mjeseci	<b>11</b>	-	2	1	5	3	-
<b>UKUPNO PATOL. STANJA</b>	<b>119</b>	-	11	60	42	6	-
<b>ŽENE PRVI PUT U SAVJETOVALIŠTU ZA PLAN.OBIT. PREPISANA KONTRACEP. SRED.</b>	<b>244</b>	3	68	93	74	6	-
- Oralna	<b>681</b>	3	126	349	194	9	-
- Intrauterina	<b>193</b>	-	4	69	93	27	-
- Dijafagma	<b>10</b>	-	-	-	6	4	-
- Druga lokalna	<b>28</b>	2	3	5	14	4	-
- Drugi oblici kontracepcije	<b>39</b>	-	4	5	22	7	1
<b>PREVENTIVNI PREGLEDI</b>							
- Sistematski	<b>1 089</b>	2	57	312	378	213	127
- Kontrolni	<b>321</b>	10	35	78	96	57	45
- Ciljani	<b>81</b>	2	4	11	31	15	18
- <b>Pregled dojki</b>	<b>2 127</b>	10	139	639	522	503	324
- od toga pat. stanja	<b>124</b>	-	-	38	27	41	18
- <b>PAPA test</b>	<b>3 086</b>	-	118	894	808	735	531
- od toga pat.nalaza	<b>131</b>	-	1	31	45	33	21



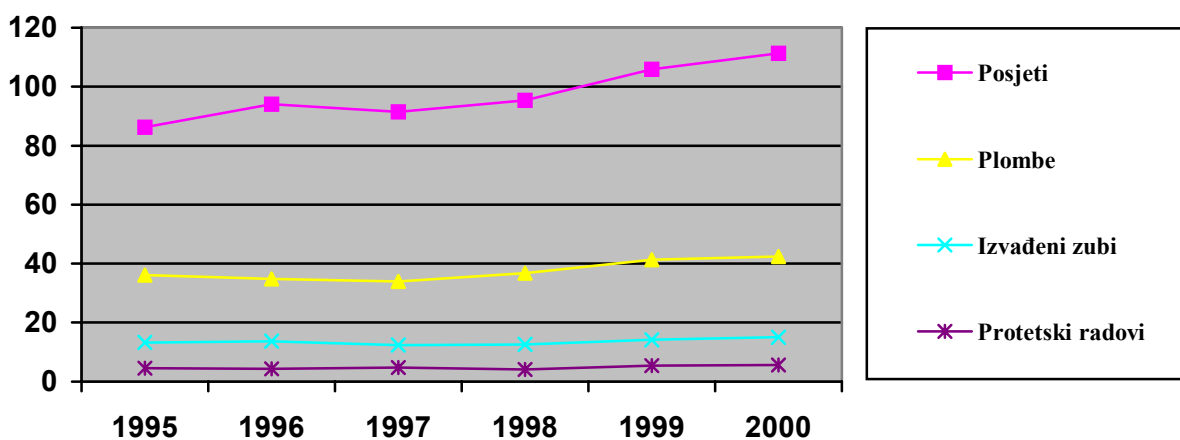
## ZDRAVSTVENA ZAŠTITA USTA I ZUBI

### 5.24. Osobe u skrbi, posjeti, sistematski pregledi i rad u liječenju usta i zubi u Istarskoj županiji u 2000. godini

	OSOBE U SKRBI	POSJETI	SISTEM. PREGLEDI	PLOMBIR. ZUBI	IZVAĐENI ZUBI	PROTETSKI RADOVI	LIJEČENJE MEKIH TKIVA
<b>UKUPNO</b>	<b>184 893</b>	<b>205 959</b>	<b>33 874</b>	<b>78 176</b>	<b>27 615</b>	<b>10 513</b>	<b>23 817</b>
0-6 godina	9 137	8 571	3 725	2 317	964	-	282
7-19 godina	31 765	58 864	9 767	20 612	4 878	1 275	1 974
20-64 godina	110 352	115 357	17 320	49 788	15 290	4 918	17 618
65 i više godina	33 639	23 167	3 062	5 459	6 483	4 320	3 943

### 5.25. Pokazatelji korištenja zaštite usta i zubi u Istarskoj županiji u 2000. godini

	PLOMBE NA 100 IZVAĐENIH ZUBI	BROJ NA 100 OSOBA U SKRBI			
		Posjeti	Plombe	Izvađeni zubi	Protetski radovi
<b>UKUPNO</b>	<b>283,1</b>	<b>111,4</b>	<b>42,3</b>	<b>14,9</b>	<b>5,7</b>
0-6 godina	240,0	93,8	25,4	10,6	0,0
7-19 godina	422,6	185,3	64,9	15,4	4,0
20-64 godina	325,6	104,5	45,1	13,9	4,5
65 i više godina	84,2	68,9	16,2	19,3	12,8



Slika 43. Pokazatelji korištenja zdravstvene zaštite usta i zubi na 100 osoba u skrbi u Istarskoj županiji od 1995. do 2000.g.

**5.26. Posjeti, sistematski pregledi i rad u liječenju usta i zubi predškolske djece (dobi 0-6 godina) u Istarskoj županiji u 2000. godini**

	POSJETI	SISTEM. PREGLEDI	PLOMBIR. ZUBI	IZVAĐENI ZUBI	LIJEČENJE MEKIH TKIVA
<b>Istarska županija</b>	<b>8 571</b>	<b>3 725</b>	<b>2 317</b>	<b>964</b>	<b>282</b>
<b>Gradovi-ukupno</b>	<b>7 475</b>	<b>3 318</b>	<b>1 858</b>	<b>874</b>	<b>275</b>
Buje	216	130	93	112	45
Buzet	402	136	121	18	2
Labin	600	280	190	52	1
Novigrad	149	115	70	18	3
Pazin	200	39	97	27	30
Poreč	1 625	385	583	213	82
Pula	3 053	1 112	505	282	18
Rovinj	993	762	125	76	86
Umag	237	359	74	76	8
<b>Općine-ukupno</b>	<b>1 096</b>	<b>407</b>	<b>459</b>	<b>90</b>	<b>7</b>

**5.27. Posjeti, sistematski pregledi i rad u liječenju usta i zubi školske djece i mladeži (dob 7-19 godina) u Istarskoj županiji u 2000. godini**

	POSJETI	SISTEM. PREGLEDI	PLOMBIR. ZUBI	IZVAĐENI ZUBI	PROTETSKI RADOVI	LIJEČENJE MEKIH TKIVA
<b>Istarska županija</b>	<b>58 864</b>	<b>9 767</b>	<b>20 612</b>	<b>4 878</b>	<b>1 275</b>	<b>1 974</b>
<b>Gradovi-ukupno</b>	<b>49 750</b>	<b>7 110</b>	<b>16 248</b>	<b>4 012</b>	<b>1 251</b>	<b>1 779</b>
Buje	2 039	223	1 308	157	-	381
Buzet	2 293	442	817	222	3	38
Labin	4 480	943	2 170	353	4	105
Novigrad	999	160	461	50	2	28
Pazin	2 180	887	1 539	247	4	185
Poreč	3 629	166	1 816	453	19	227
Pula	28 054	3 690	6 167	2 004	1 217	530
Rovinj	3 850	303	1 168	273	1	235
Umag	2 226	296	802	253	1	50
<b>Općine-ukupno</b>	<b>9 114</b>	<b>2 657</b>	<b>4 364</b>	<b>866</b>	<b>24</b>	<b>195</b>

**5.28. Posjeti, sistematski pregledi i rad u liječenju usta i zubi odraslih osoba (dob 20-64 godina) u Istarskoj županiji u 2000. godini**

	POSJETI	SISTEM. PREGLEDI	PLOMBIR. ZUBI	IZVAĐENI ZUBI	PROTETSKI RADOVI	LIJEČENJE MEKIH TKIVA
<b>Istarska županija</b>	<b>115 357</b>	<b>17 320</b>	<b>49 788</b>	<b>15 290</b>	<b>4 918</b>	<b>17 618</b>
<b>Gradovi-ukupno</b>	<b>96 613</b>	<b>14 055</b>	<b>40 283</b>	<b>12 603</b>	<b>4 104</b>	<b>14 802</b>
Buje	2 099	476	11 634	429	56	456
Buzet	5 344	352	2 027	637	146	898
Labin	12 840	1 933	5 138	1 338	736	2 432
Novigrad	2 216	89	970	256	77	74
Pazin	6 609	198	3 298	1 248	296	872
Poreč	9 687	301	4 572	1 286	359	681
Pula	40 179	10 306	17 268	5 141	1 794	8 020
Rovinj	10 079	332	2 597	1 327	480	793
Umag	7 560	68	2 779	941	160	576
<b>Općine-ukupno</b>	<b>18 744</b>	<b>3 265</b>	<b>9 505</b>	<b>2 687</b>	<b>814</b>	<b>2 816</b>

**5.29. Posjeti, sistematski pregledi i rad u liječenju usta i zubi starih osoba (dob 65 i više godina) u Istarskoj županiji u 2000. godini**

	POSJETI	SISTEM. PREGLEDI	PLOMBIR. ZUBI	IZVAĐENI ZUBI	PROTETSKI RADOVI	LIJEČENJE MEKIH TKIVA
<b>Istarska županija</b>	<b>23 167</b>	<b>3 062</b>	<b>5 459</b>	<b>6 483</b>	<b>4 320</b>	<b>3 943</b>
<b>Gradovi-ukupno</b>	<b>18 806</b>	<b>2 577</b>	<b>4 405</b>	<b>5 218</b>	<b>3 582</b>	<b>3 489</b>
Buje	793	24	409	461	86	633
Buzet	439	2	55	207	84	31
Labin	1 898	255	320	354	356	364
Novigrad	226	12	124	102	41	8
Pazin	1 869	52	211	597	327	231
Poreč	1 576	90	688	508	208	280
Pula	9 192	2 013	2 020	2 185	1 990	1 641
Rovinj	1 495	129	324	403	362	143
Umag	1 318	-	254	401	128	158
<b>Općine-ukupno</b>	<b>4 361</b>	<b>485</b>	<b>1 054</b>	<b>1 265</b>	<b>738</b>	<b>454</b>

**5.30. Rad privatnih neugovornih stomatologa u Istarskoj županiji u 2000. godini**

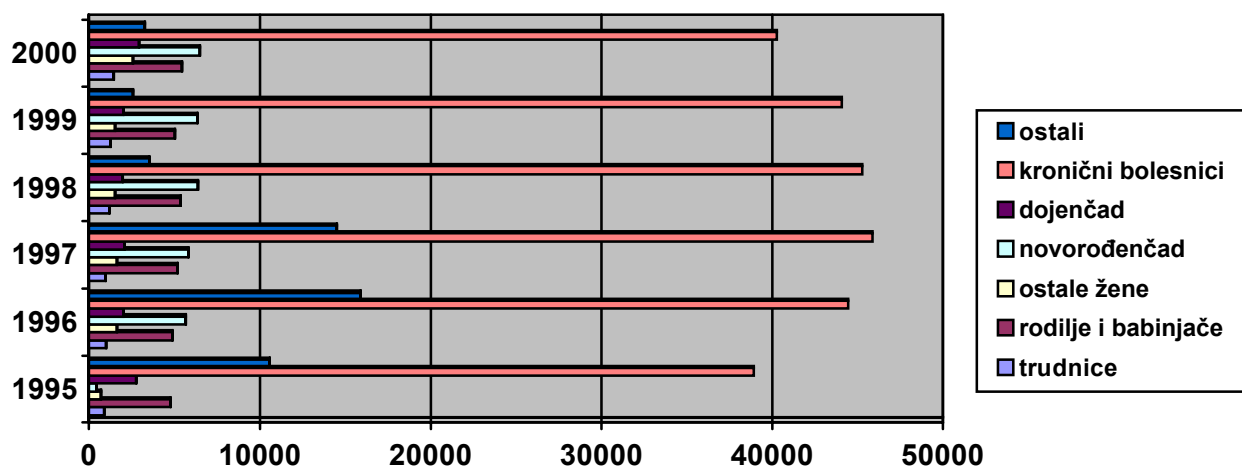
	UKUPNO	0-6god.	7-19 god.	20-64 god.	65 i više god.
<b>POSJETI</b>	<b>65 475</b>	1 750	12 567	45 848	5 310
<b>SISTEMATSKI PREGLEDI</b>	<b>5 267</b>	352	1 172	3 361	382
<b>PLOMBIRANI ZUBI</b>	<b>41 000</b>	993	8 665	28 819	2 523
<b>IZVAĐENI ZUBI</b>	<b>8 675</b>	399	947	5 340	1 989
<b>PROTETSKI RADOVI</b>	<b>5 379</b>	2	263	4 119	995

LIJEČENJE MEKIH TKIVA	5 679	63	689	4 245	682
-----------------------	-------	----	-----	-------	-----

## PATRONAŽA I KUĆNA NJEGA

### 5.31. Broj patronažnih posjeta i posjeta u kućnoj njezi u Istarskoj županiji u 2000. godini

	BROJ SESTARA	POSJETI UKUPNO	Trudnice	Rodilje i babinjače	Ostale žene	Novorođ.	Dojenč.	Kroničn. bolesnici	Ostali
<b>PATRONAŽA</b>	<b>43</b>	<b>62 357</b>	<b>1 450</b>	<b>5 424</b>	<b>2 581</b>	<b>6 479</b>	<b>2 916</b>	<b>40 255</b>	<b>3 252</b>
DZ Buzet	1	1 648	47	59	5	178	58	1242	59
DZ Labin	5	6 005	126	410	26	630	197	4489	127
DZ Pazin	4	5 319	115	453	44	641	71	3915	80
DZ Poreč	5	8 582	159	460	761	295	33	6874	0
DZ Pula	18	27 256	723	2484	1457	2909	2056	16301	1326
DZ Rovinj	5	6 747	199	496	225	637	316	3681	1193
DZ Umag	5	6 800	81	1062	63	1189	185	3753	467
<b>KUĆ. NJEGA</b>	<b>40</b>	<b>78 110</b>	<b>2</b>	<b>1</b>	<b>300</b>	<b>3</b>	<b>5</b>	<b>39 013</b>	<b>38 786</b>

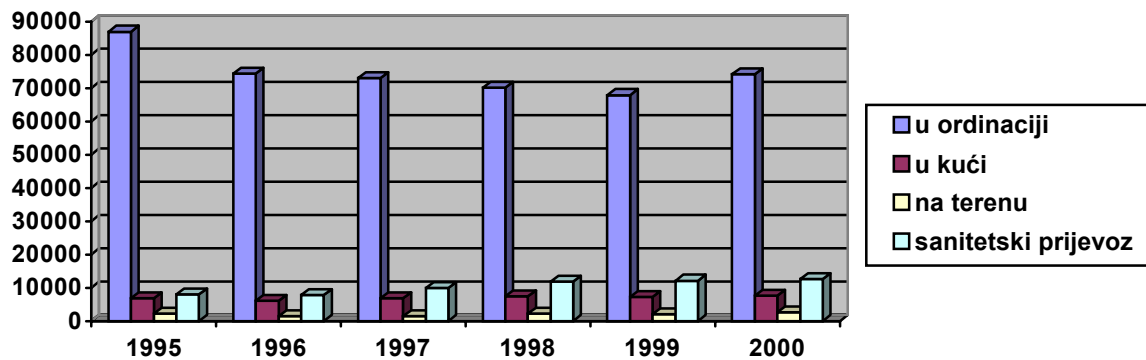


Slika 44. Posjeti u patronaži u Istarskoj županiji od 1995.-2000. godine

## HITNA POMOĆ

### 5.32. Broj intervencija u hitnoj medicinskoj pomoći u Istarskoj županiji u 2000. godini

	ŽUPANIJA	BUZET	LABIN	PAZIN	POREČ	PULA	ROVINJ	UMAG
<b>U ORDINACIJI – UKUPNO</b>	<b>74 069</b>	<b>3 984</b>	<b>15 825</b>	<b>8 092</b>	<b>7 477</b>	<b>18 341</b>	<b>13 074</b>	<b>7 276</b>
0 - 6 godina	12 919	407	3 579	1 984	1 188	2 767	1 701	1 293
7 – 19 godina	12 771	498	2 768	1 396	1 728	2 626	2 505	1 250
20 – 64 godina	39 356	2 152	7 694	3 772	3 977	10 742	6 965	4 054
65 i više godina	9 023	927	1 784	940	584	2 206	1 903	679
<b>U KUĆI PACIJENTA – UKUPNO</b>	<b>7 540</b>	<b>471</b>	<b>1 578</b>	<b>574</b>	<b>1 017</b>	<b>2 205</b>	<b>1 070</b>	<b>625</b>
0 - 6 godina	79	6	9	1	8	16	33	6
7 – 19 godina	218	2	26	13	19	72	78	8
20 – 64 godina	3 145	161	507	174	648	940	474	241
65 i više godina	4 098	302	1 036	386	342	1 177	485	370
<b>NA TERENU – UKUPNO</b>	<b>2 516</b>	<b>80</b>	<b>151</b>	<b>79</b>	<b>772</b>	<b>623</b>	<b>429</b>	<b>382</b>
0 - 6 godina	65	-	4	-	7	9	33	12
7 – 19 godina	249	4	20	13	54	77	54	27
20 – 64 godina	1 524	47	111	58	430	437	191	250
65 i više godina	678	29	16	8	281	100	151	93
<b>SANITETSKI PRIJEVOZ – UK.</b>	<b>12 518</b>	<b>389</b>	<b>685</b>	<b>501</b>	<b>1 591</b>	<b>6 389</b>	<b>2 417</b>	<b>546</b>
0 - 6 godina	52	1	18	-	12	5	2	14
7 – 19 godina	182	7	28	2	96	8	11	30
20 – 64 godina	5 137	281	340	106	1 029	1 878	1 192	311
65 i više godina	7 147	100	299	393	454	4 498	1 212	191
Broj liječnika	34	2	6	4	4	8	4	6
VŠS	4	-	1	-	-	3	-	-
SSS	53	4	8	4	10	8	7	12
Broj vozača	62	4	9	7	8	14	8	12
UKV uređaj	7	1	1	1	1	1	1	1
Broj sanit. vozila	42	4	7	5	4	8	6	8
Broj ostalih vozila	15	1	2	-	-	11	1	-

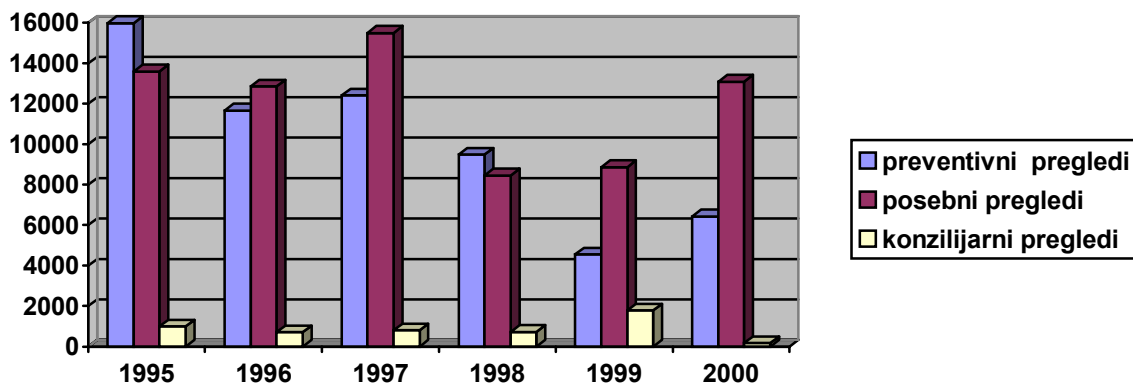


Slika 45. Broj intervencija u hitnoj medicinskoj pomoći Istarskoj županiji od 1995.-2000. godine

## MEDICINA RADA

### 5.33. Rad u djelatnosti medicine rada u Istarskoj županiji u 2000. godini

	PREVENTIVNI PREGLEDI					Utvrđeno patološko stanje	Predloženo za promjenu rad. mjesta	POSEBNI PREGLEDI	KONZILIJARNI PREGLEDI
	Ukupno	Sposobni		Nesposobni					
		broj	uz ograničenje	broj	trajno				
<b>ISTARSKA ŽUPANIJA</b>	<b>6 426</b>	<b>6 321</b>	<b>311</b>	<b>105</b>	<b>29</b>	<b>471</b>	<b>46</b>	<b>13 095</b>	<b>166</b>
Buzet	92	91	-	1	-	-	-	191	-
Labin	642	634	36	8	2	-	-	1 296	-
Pazin	413	409	10	4	3	69	-	1 781	-
Poreč	1 339	1 325	87	13	6	163	1	2 469	22
Pula	2 800	2 734	88	66	13	156	41	4 599	136
Rovinj	362	362	5	-	-	13	-	840	8
Umag	779	766	85	13	5	70	4	1 909	-



Slika 46. Rad u djelatnosti medicine rada u Istarskoj županiji od 1995.-2000. godine