

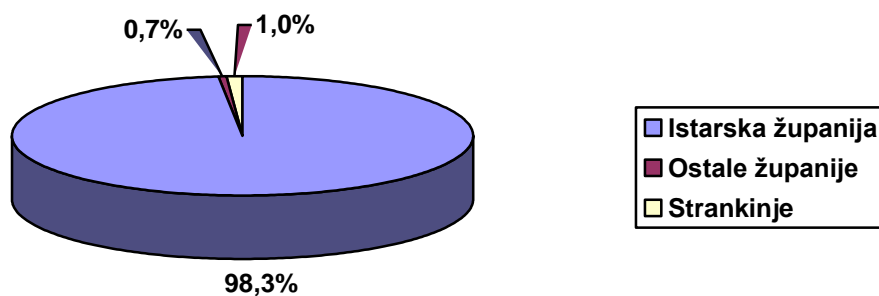
**PORODI  
I  
PREKIDI TRUDNOĆE**



## P O R O D I

### 3.1. Broj poroda prema ishodu trudnoće u Općoj bolnici Pula u 2012. godini

| Broj djece u porodu | Broj poroda  |              | Broj rođene djece |              |              |              |              |              | Umrla novorođenčad |              |
|---------------------|--------------|--------------|-------------------|--------------|--------------|--------------|--------------|--------------|--------------------|--------------|
|                     |              |              | Ukupno            |              | Živorodenih  |              | Mrtvorodenih |              | Broj               | %            |
|                     | Broj         | %            | Broj              | %            | Broj         | %            | Broj         | %            |                    |              |
| Jedno               | 1.350        | 98,9         | 1.350             | 97,8         | 1.348        | 97,8         | 2            | 100,0        | 2                  | 100,0        |
| Dvoje               | 15           | 1,1          | 30                | 2,2          | 30           | 2,2          | -            | -            | -                  | -            |
| <b>UKUPNO</b>       | <b>1.365</b> | <b>100,0</b> | <b>1.380</b>      | <b>100,0</b> | <b>1.378</b> | <b>100,0</b> | <b>2</b>     | <b>100,0</b> | <b>2</b>           | <b>100,0</b> |



Slika 3.1. Gravitacija roditelja u Opću bolnicu Pula u 2012. godini

### 3.2. Rodilje u Općoj bolnici Pula u 2012. godini prema broju ranijih poroda i prekida trudnoće

|                             |      | UKUPNO | Broj dosadašnjih poroda i prekida trudnoće |      |     |     |     |     |     |     |
|-----------------------------|------|--------|--|------|-----|-----|-----|-----|-----|-----|
|                             |      |        | 0  | 1    | 2   | 3   | 4   | 5   | 6   | 7+  |
| Dosadašnji porodi           | Broj | 1.365  | 700  | 503  | 116 | 31  | 5   | 2   | 6   | 2   |
|                             | %    | 100,0  | 51,4                                       | 36,8 | 8,5 | 2,3 | 0,4 | 0,1 | 0,4 | 0,1 |
| Dosadašnji prekidi trudnoće | Broj | 1.365  | 1.085                                      | 214  | 56  | 7   | 1   | 1   | 1   | -   |
|                             | %    | 100,0  | 79,4                                       | 15,7 | 4,1 | 0,5 | 0,1 | 0,1 | 0,1 | -   |

### 3.3. Broj rođenih i perinatalno umrlih u Općoj bolnici Pula u 2012. godini prema dobi majke

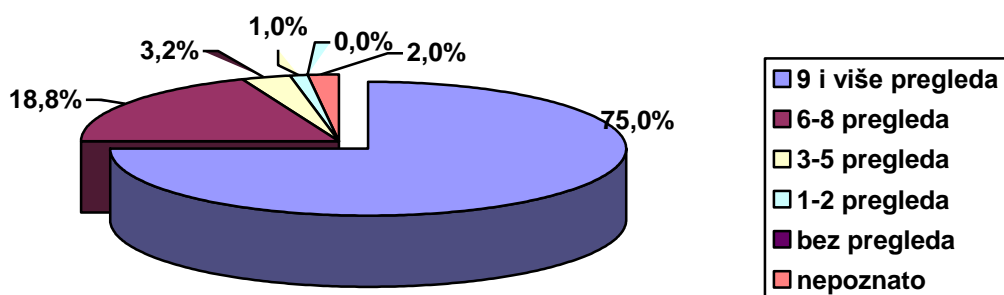
| Dob majke     | Rođeni       | %            | Živorodeni   | Živorodeni (ostali živi) | Mrtvorodeni | Umrli (0-6 d.) | Perinatalno umrli |
|---------------|--------------|--------------|--------------|--------------------------|-------------|----------------|-------------------|
| <b>UKUPNO</b> | <b>1.380</b> | <b>100,0</b> | <b>1.378</b> | <b>1.376</b>             | <b>2</b>    | <b>2</b>       | <b>4</b>          |
| 15-19         | 28           | 2,0          | 28           | 28                       | -           | -              | -                 |
| 20-24         | 197          | 14,3         | 197          | 197                      | -           | -              | -                 |
| 25-29         | 464          | 33,6         | 463          | 461                      | 1           | 2              | 3                 |
| 30-34         | 442          | 32,0         | 442          | 442                      | -           | -              | -                 |
| 35-39         | 211          | 15,3         | 210          | 210                      | 1           | -              | 1                 |
| 40-44         | 36           | 2,7          | 36           | 36                       | -           | -              | -                 |
| 45-49         | 2            | 0,1          | 2            | 2                        | -           | -              | -                 |

### 3.4. Živorodena djeca u Općoj bolnici Pula u 2012. godini prema težini pri rođenju i dobi majke

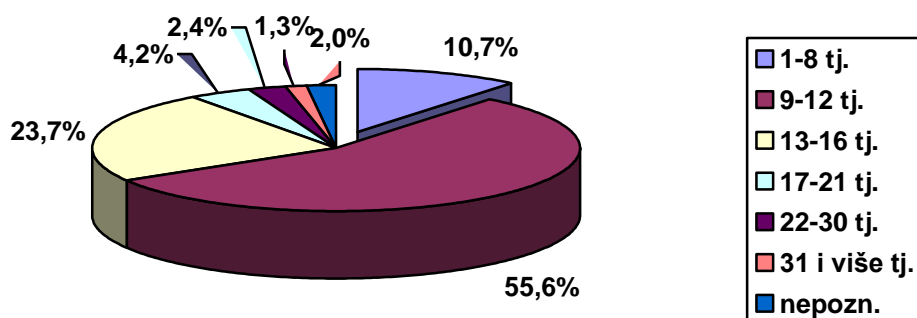
| TEŽINA<br>grami | DOB RODILJE |             |             |             |             |            |            | UKUPNO       |
|-----------------|-------------|-------------|-------------|-------------|-------------|------------|------------|--------------|
|                 | 15-19       | 20-24       | 25-29       | 30-34       | 35-39       | 40-44      | 45-49      |              |
| 500-999         | -           | -           | 4           | -           | -           | -          | -          | <b>4</b>     |
| 1000-1499       | -           | -           | 1           | -           | -           | -          | 1          | <b>2</b>     |
| 1500-1999       | -           | 1           | 8           | 1           | -           | -          | -          | <b>10</b>    |
| 2000-2490       | 1           | 7           | 14          | 11          | 8           | -          | -          | <b>41</b>    |
| 2500-2999       | 10          | 24          | 60          | 55          | 26          | 6          | -          | <b>181</b>   |
| 3000-3499       | 10          | 68          | 159         | 158         | 63          | 15         | -          | <b>473</b>   |
| 3500-3999       | 7           | 67          | 162         | 162         | 77          | 8          | -          | <b>483</b>   |
| 4000-4499       | 0           | 27          | 48          | 50          | 30          | 6          | 1          | <b>162</b>   |
| >4500           | 0           | 3           | 7           | 5           | 6           | 1          | -          | <b>22</b>    |
| <b>UKUPNO</b>   | <b>28</b>   | <b>197</b>  | <b>463</b>  | <b>442</b>  | <b>210</b>  | <b>36</b>  | <b>2</b>   | <b>1.378</b> |
| <b>%</b>        | <b>2,0</b>  | <b>14,3</b> | <b>33,6</b> | <b>32,2</b> | <b>15,2</b> | <b>2,6</b> | <b>0,1</b> | <b>100,0</b> |

### 3.5. Živorodena djeca porođajne težine < 2500 grama u Općoj bolnici Pula 2003. - 2012. godine

|                           | 2003. | 2004. | 2005. | 2006. | 2007. | 2008. | 2009. | 2010. | 2011. | 2012. |
|---------------------------|-------|-------|-------|-------|-------|-------|-------|-------|-------|-------|
| Živorodeni - ukupno       | 1.206 | 1.305 | 1.447 | 1.474 | 1.485 | 1.544 | 1.567 | 1.515 | 1.398 | 1.378 |
| Porođajna težina < 2500 g | 61    | 44    | 50    | 45    | 58    | 47    | 57    | 63    | 47    | 57    |
| % od živorodjenih         | 5,1   | 3,4   | 3,5   | 3,1   | 3,9   | 3,0   | 3,6   | 4,2   | 3,4   | 4,1   |



Slika 3.2. Rodilje u Općoj bolnici Pula u 2012.g. prema broju antenatalnih pregleda



Slika 3.3. Rodilje u Općoj bolnici Pula u 2012.g. prema vremenu prvog pregleda

### 3.6. Rodilje u Općoj bolnici Pula u 2012.g. prema broju komplikacija u trudnoći

|             | UKUPNO<br>rodilja | Broj komplikacija |      |     |     |     | Rodilje s<br>komplikacijama |
|-------------|-------------------|-------------------|------|-----|-----|-----|-----------------------------|
|             |                   | 0                 | 1    | 2   | 3   | 4+  |                             |
| <b>Broj</b> | <b>1.365</b>      | 903               | 365  | 79  | 16  | 2   | 462                         |
| <b>%</b>    | 100,0             | 66,2              | 26,7 | 5,8 | 1,2 | 0,1 | 33,8                        |

### 3.7. Registrirana patološka stanja i komplikacije u trudnoći kod roditelja u Općoj bolnici Pula u 2012.g.

| <b>KOMPLIKACIJE</b>                             | <b>BROJ</b> | <b>%</b>     |
|---|-------------|--------------|
| Gestacijski dijabetes                           | 79          | 13,6         |
| Infekcija mokraćnog sustava                     | 72          | 12,4         |
| Prijeteći prijevremeni porod                    | 40          | 6,9          |
| Sumnja na IUGR                                  | 23          | 4,0          |
| Preeklampsija                                   | 15          | 2,6          |
| IVF (fertilizacija in vitro)                    | 9           | 1,6          |
| Gestacijska hipertenzija                        | 8           | 1,4          |
| Prijeteći pobačaj                               | 6           | 1,0          |
| Kardiovaskularne bolesti                        | 3           | 0,5          |
| Abrupcija placente                              | 3           | 0,5          |
| Placenta previja                                | 3           | 0,5          |
| Inzulin ovisan dijabetes melitus prije trudnoće | 1           | 0,2          |
| AIH/ISCI  | 1           | 0,2          |
| Insuficijencija cerviksa sa serklažom           | 1           | 0,2          |
| Druge bolesti /poremećaji                       | 315         | 54,4         |
| <b>UKUPNO</b>                                   | <b>579</b>  | <b>100,0</b> |

### 3.8. Rodilje u Općoj bolnici Pula u 2012.g. prema broju porodnih komplikacija

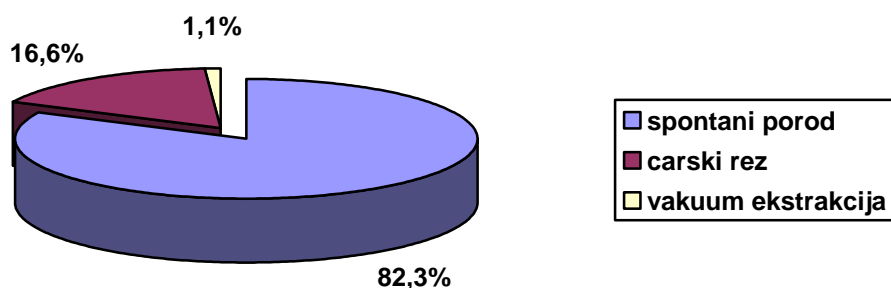
|             | UKUPNO<br>roditelja | Broj porodnih komplikacija |      |     |     |     | Rodilje s<br>komplikacijama |
|-------------|---------------------|----------------------------|------|-----|-----|-----|-----------------------------|
|             |                     | 0                          | 1    | 2   | 3   | 4+  |                             |
| <b>Broj</b> | <b>1365</b>         | 918                        | 411  | 35  | 1   | -   | 447                         |
| <b>%</b>    | 100,0               | 67,2                       | 30,1 | 2,6 | 0,1 | 0,0 | 32,7                        |

### 3.9. Patološka stanja i porodne komplikacije u Općoj bolnici Pula u 2012.g.

| <b>KOMPLIKACIJE</b>                  | <b>BROJ</b> | <b>%</b>     |
|--------------------------------------|-------------|--------------|
| Laceracija                           | 162         | 33,5         |
| Prijevremena ruptura ovojnice >24 h  | 227         | 46,9         |
| Retinirana posteljica                | 11          | 2,3          |
| Krvarenje >100 ml/48h                | 2           | 0,4          |
| Ramena distocija                     | 2           | 0,4          |
| Histerektomija <48 sati nakon poroda | 1           | 0,2          |
| Drugo                                | 79          | 16,3         |
| <b>UKUPNO</b>                        | <b>484</b>  | <b>100,0</b> |

### 3.10. Rodilje prema završetku poroda u Općoj bolnici Pula u 2012.g.

|  | BROJ         | %            |
|--|--------------|--------------|
| Spontani                                   | 1.123        | 82,3         |
| Vakuum ekstrakcijom                        | 15           | 1,1          |
| Carski rez-ukupno:                         | 227          | 16,6         |
| -Elektivni carski rez prije početka poroda | 64           | 4,7          |
| -Akutni carski rez prije početka poroda    | 2            | 0,1          |
| -Elektivni carski rez za vrijeme poroda    | 43           | 3,2          |
| -Akutni carski rez za vrijeme poroda       | 118          | 8,6          |
| <b>UKUPNO</b>                              | <b>1.365</b> | <b>100,0</b> |



Slika 3.4. Rodilje prema završetku poroda u Općoj bolnici Pula u 2012.g.

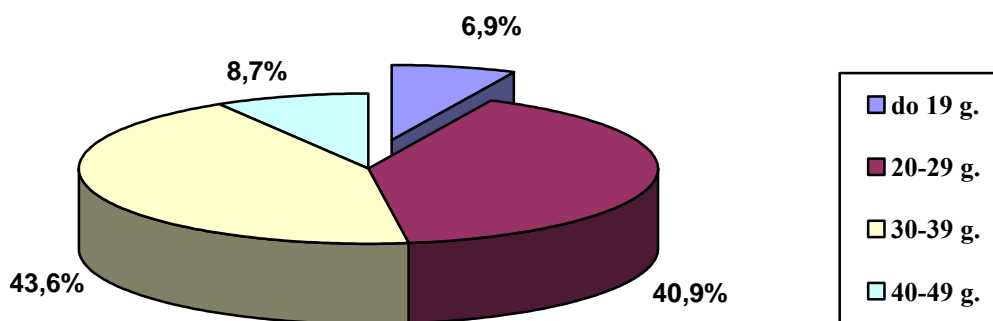
### 3.11. Patološka stanja i komplikacije - patologija djeteta u Općoj bolnici Pula u 2012.g.

| Patologija djeteta             | Ukupno rođeni | Živorodeni   | Mrtvorodeni | Umrli    | Perinatalni (mrtvorodeni + umrli) |
|--------------------------------|---------------|--------------|-------------|----------|-----------------------------------|
| RDS hijaline membrane          | 6             | 6            | -           | -        | -                                 |
| Drugi respiracijski poremećaji | 6             | 6            | -           | -        | -                                 |
| Sepsa                          | -             | -            | -           | -        | -                                 |
| Zadak u porodu                 | -             | -            | -           | -        | -                                 |
| Poprečni položaj u porodu      | -             | -            | -           | -        | -                                 |
| Hiperbilirubinemija            | 12            | 12           | -           | -        | -                                 |
| Kongenitalne malformacije      | 1             | 1            | -           | -        | -                                 |
| Ostalo                         | 174           | 172          | 2           | 2        | 4                                 |
| <b>UKUPNO PATOLOGIJE</b>       | <b>199</b>    | <b>197</b>   | <b>2</b>    | <b>2</b> | <b>4</b>                          |
| <b>Ukupno rođenih</b>          | <b>1.380</b>  | <b>1.378</b> | <b>2</b>    | <b>2</b> | <b>4</b>                          |

## PREKIDI TRUDNOĆE

### 3.12. Ukupan broj žena s prekidom trudnoće prema dobi i grupi prekida trudnoće u Općoj bolnici Pula 2012. godine

| Grupa prekida                             | UKUPNO     | Adolescentice |            |          |          |           | Ostale žene |             |            |            |           |
|---|------------|---------------|------------|----------|----------|-----------|-------------|-------------|------------|------------|-----------|
|   |            | Ukupno        | %          | 0-14     | 15-16    | 17-19     | Ukupno      | %           | 20-29      | 30-39      | 40-49     |
| spontani<br>O03.0-O03.9                   | 58         | 3             | 5,2        | 0        | 0        | 3         | 55          | 94,8        | 18         | 31         | 6         |
| <b>legalno inducirani<br/>O04.0-O04.9</b> | <b>335</b> | <b>23</b>     | <b>6,9</b> | <b>0</b> | <b>5</b> | <b>18</b> | <b>312</b>  | <b>93,1</b> | <b>137</b> | <b>146</b> | <b>29</b> |
| ostali (O00-O02.9,<br>O05,O06)            | 221        | 2             | 0,9        | 1        | 0        | 1         | 219         | 99,1        | 78         | 122        | 19        |
| <b>UKUPNO</b>                             | <b>614</b> | <b>28</b>     | <b>4,6</b> | <b>1</b> | <b>5</b> | <b>22</b> | <b>586</b>  | <b>95,4</b> | <b>233</b> | <b>299</b> | <b>54</b> |



Slika 3.5. Legalno inducirani prekidi trudnoće prema dobi žene u Općoj bolnici Pula u 2012. godini

### 3.13. Ukupan broj žena s prekidom trudnoće (sve grupe prekida) prema broju ranijih prekida trudnoće i starosti žene u Općoj bolnici Pula 2012. godine

| Broj ranijih prekida | UKUPNO     | %            | 15-16    | 17-19     | 20-29      | 30-39      | 40-49     |
|----------------------|------------|--------------|----------|-----------|------------|------------|-----------|
| <b>0</b>             | 370        | 60,3         | 5        | 21        | 154        | 171        | 19        |
| <b>1</b>             | 128        | 20,8         | 1        | 1         | 41         | 70         | 15        |
| <b>2</b>             | 82         | 13,4         | -        | -         | 27         | 42         | 13        |
| <b>3</b>             | 16         | 2,6          | -        | -         | 5          | 9          | 2         |
| <b>4</b>             | 10         | 1,6          | -        | -         | 6          | 2          | 2         |
| <b>5</b>             | 2          | 0,3          | -        | -         | -          | 1          | 1         |
| <b>6 i više</b>      | 6          | 1,0          | -        | -         | -          | 4          | 2         |
| <b>SVEUKUPNO</b>     | <b>614</b> | <b>100,0</b> | <b>6</b> | <b>22</b> | <b>233</b> | <b>299</b> | <b>54</b> |



**3.14. Ukupan broj žena s prekidom trudnoće (sve grupe prekida) prema broju žive djece i starosti žene u Općoj bolnici Pula 2012. godine**

| Broj žive djece  | UKUPNO     | %            | 15-16    | 17-19     | 20-29      | 30-39      | 40-49     |
|------------------|------------|--------------|----------|-----------|------------|------------|-----------|
| <b>0</b>         | 237        | 38,6         | 6        | 21        | 123        | 80         | 7         |
| <b>1</b>         | 167        | 27,2         | -        | 1         | 60         | 88         | 18        |
| <b>2</b>         | 162        | 26,4         | -        | -         | 38         | 108        | 16        |
| <b>3</b>         | 39         | 6,4          | -        | -         | 11         | 17         | 11        |
| <b>4</b>         | 5          | 0,8          | -        | -         | 1          | 4          | -         |
| <b>5</b>         | 0          | 0            | -        | -         | -          | -          | -         |
| <b>6 i više</b>  | 4          | 0,6          | -        | -         | -          | 2          | 2         |
| <b>SVEUKUPNO</b> | <b>614</b> | <b>100,0</b> | <b>6</b> | <b>22</b> | <b>233</b> | <b>299</b> | <b>54</b> |

**3.15. Ukupan broj žena s prekidom trudnoće (legalno inducirani) prema broju ranijih prekida trudnoće i starosti žene u Općoj bolnici Pula 2012. godine**

| Broj ranijih prekida | UKUPNO     | %            | 15-16    | 17-19     | 20-29      | 30-39      | 40-49     |
|----------------------|------------|--------------|----------|-----------|------------|------------|-----------|
| <b>0</b>             | 190        | 56,7         | 4        | 17        | 91         | 70         | 8         |
| <b>1</b>             | 78         | 23,3         | 1        | 1         | 23         | 44         | 9         |
| <b>2</b>             | 49         | 14,6         | -        | -         | 16         | 24         | 9         |
| <b>3</b>             | 11         | 3,3          | -        | -         | 3          | 7          | 1         |
| <b>4</b>             | 4          | 1,2          | -        | -         | 4          | -          | -         |
| <b>5</b>             | 1          | 0,3          | -        | -         | -          | -          | 1         |
| <b>6 i više</b>      | 2          | 0,6          | -        | -         | -          | 1          | 1         |
| <b>SVEUKUPNO</b>     | <b>335</b> | <b>100,0</b> | <b>5</b> | <b>18</b> | <b>137</b> | <b>146</b> | <b>29</b> |

**3.16. Ukupan broj žena s prekidom trudnoće (legalno inducirani) prema broju žive djece i starosti žene u Općoj bolnici Pula 2012. godine**

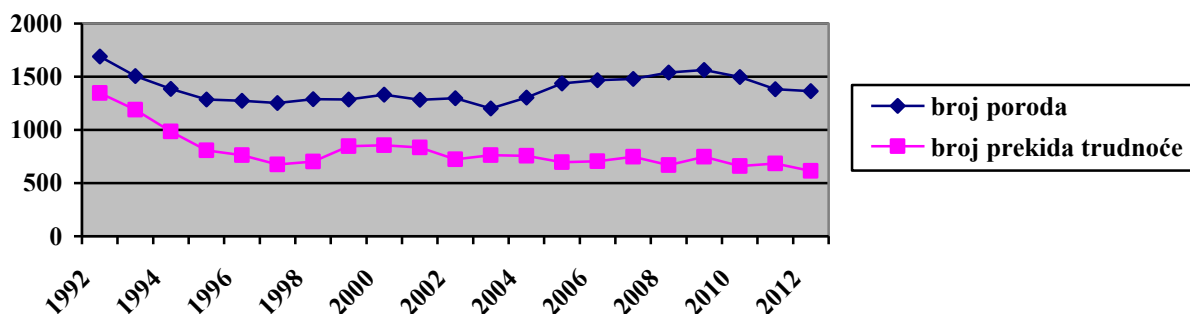
| Broj žive djece  | UKUPNO     | %            | 15-16    | 17-19     | 20-29      | 30-39      | 40-49     |
|------------------|------------|--------------|----------|-----------|------------|------------|-----------|
| <b>0</b>         | 110        | 32,8         | 5        | 17        | 65         | 21         | 2         |
| <b>1</b>         | 76         | 22,7         | 0        | 1         | 36         | 29         | 10        |
| <b>2</b>         | 119        | 35,5         | 0        | 0         | 30         | 78         | 11        |
| <b>3</b>         | 24         | 7,2          | 0        | 0         | 13         | 11         | 0         |
| <b>4</b>         | 4          | 1,2          | 0        | 0         | 0          | 4          | 0         |
| <b>5</b>         | -          | 0            | 0        | 0         | 0          | 0          | 0         |
| <b>6 i više</b>  | 2          | 0,6          | 0        | 0         | 0          | 2          | 0         |
| <b>SVEUKUPNO</b> | <b>335</b> | <b>100,0</b> | <b>5</b> | <b>18</b> | <b>144</b> | <b>145</b> | <b>23</b> |

### 3.17. Broj prekida trudnoće u Općoj bolnici Pula prema prebivalištu žene i grupi prekida u 2012. godini.

| Grupa prekida                         | UKUPNO     | Istarska županija | %            | Ostale županije | Strankinje |
|---------------------------------------|------------|-------------------|--------------|-----------------|------------|
| spontani O03.0-O03.9                  | 58         | 50                | 9,4          | 1               | 7          |
| <b>legalno inducirani O04.0-O04.9</b> | <b>335</b> | <b>314</b>        | <b>54,6</b>  | <b>15</b>       | <b>6</b>   |
| ostali (O00-O02.9, O05, O06)          | 221        | 210               | 36,0         | 7               | 4          |
| <b>UKUPNO</b>                         | <b>614</b> | <b>574</b>        | <b>100,0</b> | <b>23</b>       | <b>17</b>  |

### 3.18. Broj poroda i prekida trudnoće u Općoj bolnici Pula od 2003. do 2012. godine

|  | 2003. | 2004. | 2005. | 2006. | 2007. | 2008. | 2009. | 2010. | 2011. | 2012. |
|--|-------|-------|-------|-------|-------|-------|-------|-------|-------|-------|
| Broj poroda                                    | 1.201 | 1.303 | 1.436 | 1.468 | 1.479 | 1.539 | 1.564 | 1.498 | 1.381 | 1.365 |
| Broj prekida                                   | 761   | 757   | 693   | 706   | 748   | 668   | 747   | 659   | 683   | 614   |
| -spontani                                      | 122   | 117   | 60    | 50    | 54    | 55    | 97    | 61    | 60    | 58    |
| -legalno inducirani                            | 472   | 463   | 415   | 394   | 430   | 357   | 415   | 372   | 385   | 335   |
| -ostali  | 167   | 177   | 218   | 262   | 264   | 256   | 235   | 226   | 238   | 221   |
| Odnos porodi / prekidi                         | 1,6   | 1,7   | 2,1   | 2,1   | 2,0   | 2,3   | 2,1   | 2,3   | 2,0   | 2,2   |
| Broj legalno induciranih prekida na 100 poroda | 39,3  | 35,5  | 28,9  | 26,8  | 29,1  | 23,2  | 26,5  | 24,8  | 27,9  | 24,5  |



Slika 3.6. Broj poroda i prekida trudnoće u Općoj bolnici Pula od 1992. do 2012. godine

### 3.19. Udio poroda i prekida trudnoće žena s prebivalištem u Istarskoj županiji u Općoj bolnici Pula od 2001. do 2012. godine

|                                   | 2002.       | 2003.       | 2004.       | 2005.       | 2006.       | 2007.       | 2008.       | 2009.       | 2010.       | 2011.       | 2012.       |
|-----------------------------------|-------------|-------------|-------------|-------------|-------------|-------------|-------------|-------------|-------------|-------------|-------------|
| Broj poroda*                      | 1.690       | 1.592       | 1.694       | 1.840       | 1.847       | 1.956       | 2.016       | 2.065       | 1.946       | 1.871       | 1.868       |
| - od toga OB Pula*                | 1.283       | 1.196       | 1.294       | 1.426       | 1.452       | 1.448       | 1.508       | 1.552       | 1.477       | 1.352       | 1.342       |
| <b>% OB Pula</b>                  | <b>75,9</b> | <b>75,1</b> | <b>76,4</b> | <b>77,5</b> | <b>78,6</b> | <b>74,0</b> | <b>74,8</b> | <b>75,2</b> | <b>75,9</b> | <b>72,3</b> | <b>71,8</b> |
| Broj prekida žena*                | 899         | 822         | 835         | 783         | 774         | 821         | 738         | 832         | 746         | 781         | 864         |
| - od toga OB Pula*                | 734         | 731         | 726         | 660         | 657         | 713         | 633         | 702         | 659         | 650         | 573         |
| <b>% OB Pula</b>                  | <b>81,6</b> | <b>88,9</b> | <b>86,9</b> | <b>84,3</b> | <b>84,9</b> | <b>86,8</b> | <b>85,8</b> | <b>84,4</b> | <b>88,3</b> | <b>83,2</b> | <b>66,3</b> |
| Broj legalno induciranih prekida* | 593         | 515         | 519         | 474         | 457         | 483         | 412         | 486         | 426         | 439         | 449         |
| - od toga OB Pula*                | 462         | 454         | 452         | 407         | 383         | 413         | 340         | 398         | 372         | 370         | 314         |
| <b>% OB Pula</b>                  | <b>77,9</b> | <b>88,2</b> | <b>87,1</b> | <b>85,9</b> | <b>83,8</b> | <b>85,5</b> | <b>82,5</b> | <b>81,9</b> | <b>87,3</b> | <b>84,3</b> | <b>69,9</b> |

\*žene s prebivalištem u IŽ

Izvor: HZJZ

### 3.20. Broj prekida trudnoće i rođene djece kod adolescentica (do 19. godina) u Općoj bolnici Pula od 2001. do 2012. godine

| Godina        | Prekidi    | Od toga legalno inducirani | Stopa* (legalno inducirani na 1000 adolescentica) | Broj rođene djece | Od toga živorođena djeca | Stopa (živorođeni na 1000 adolescentica) |
|---------------|------------|----------------------------|---|-------------------|--------------------------|--|
| 2001.         | 41         | 28                         | 4,11  | 64                | 64                       | 9,40                                     |
| 2002.         | 57         | 43                         | 6,32  | 56                | 56                       | 8,23                                     |
| 2003.         | 64         | 47                         | 6,90  | 41                | 41                       | 6,02                                     |
| 2004.         | 64         | 48                         | 7,05  | 54                | 53                       | 7,78                                     |
| 2005.         | 49         | 35                         | 5,14  | 60                | 59                       | 8,67                                     |
| 2006.         | 58         | 43                         | 6,32  | 71                | 70                       | 10,28                                    |
| 2007.         | 57         | 45                         | 7,59  | 62                | 62                       | 10,45                                    |
| 2008.         | 42         | 34                         | 6,02  | 51                | 51                       | 9,04                                     |
| 2009.         | 48         | 34                         | 6,25  | 32                | 32                       | 5,88                                     |
| 2010.         | 44         | 34                         | 6,43  | 37                | 37                       | 7,00                                     |
| 2011.         | 28         | 20                         | 4,09  | 26                | 26                       | 5,32                                     |
| 2012.         | 28         | 23                         | 4,70  | 28                | 28                       | 5,73                                     |
| <b>UKUPNO</b> | <b>580</b> | <b>434</b>                 | <b>5,91</b>                                       | <b>582</b>        | <b>579</b>               | <b>7,81</b>                              |

\* za razdoblje 2001.- 2006. g. stopa računata na dob 15-19 godina prema popisu 2001.g.; za 2007.-2010. godinu na procjenu stanovništva DZS-a; za 2011. i 2012.g. računata na popis 2011.; Ukupno računato na srednju vrijednost između popisa 2001. i 2011.g.