



Nastavni zavod za javno zdravstvo
Istarske županije
Istituto formativo di sanità pubblica
della Regione Istriana

Nasilje u vezama mladih

*„Ne hodaj ispred mene, neću te moći slijediti, niti
iza, jer možda te neću moći voditi, hodaj pokraj
mene i budi mi prijatelj“*

(Albert Camus)

Nasilje u vezama mladih manifestira se kao ponašanje između dvoje ljudi s ciljem kontrole moći i zastrašivanja.

Iako su osobe u emocionalnoj vezi, nijedan partner ne mora udovoljiti zahtjevima drugog, ako to udovoljavanje nije i njegova želja!

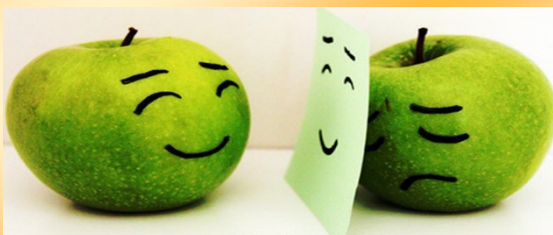
Vrste nasilja u vezama:



- Tjelesno nasilje: šamari, guranja, ugrizi, povlačenje za kosu, zatvaranje usta dlanom u cilju ušutkavanja
- Emocionalno nasilje: kontrola odijevanja, zabrane, uvredljive riječi, ismijavanje, kontrola društvenih mreža, ucjenjivanje

- Spolno nasilje: dobacivanje, dodirivanje bez pristanka druge osobe, prisiljavanje na spolni odnos
- Ekonomsko nasilje: prigovaranje na kupovinu stvari, zabrana zapošljavanja, uzimanje novaca

Znakovi nasilja u vezi- ponekad ih ne vidimo ili ne prepoznajemo



- Ljubomorni ispadi su znak posesivnosti i kontrole, iako ponekad mogu izgledati kao strastvena ljubav
- Nazivanje pogrdnim imenima
- Zabrane izlazaka sa prijateljima. U takvim vezama, mladi mogu odustajati od sebi važnih stvari da ne bi izazvali bijes partnera
- Pad školskog uspjeha i povlačenje u sebe
- Pretraživanje osobne pošte i poruka u mobilnom telefonu je znak nepoštivanja osobnosti i granica partnera

Neki od razloga za ostajanje u nasilnoj vezi su želja da se pomogne partneru kako bi se promijenio, ideja da ne može živjeti bez njega, sram da se ne dozna za nasilje u vezi.

Što učiniti?

Usmjeriti se na sebe znači u potpunosti preuzeti odgovornost za sebe, kao i shvatiti odgovornost drugih ljudi da učine to isto.



Biti sposoban u potpunosti prihvatiti svoje osjećaje, izraziti ih na konstruktivan način, znak je istinskog samopoštovanja.

Imati dovoljno povjerenja u sebe i partnera da se možemo opustiti, zdrav je oblik vezanosti.

Gdje potražiti pomoć?

- prijatelj, profesor, roditelj, školski liječnik, policija, centar za socijalnu skrb

Javi se s povjerenjem
u **Savjetovalište za
spolno zdravlje
mladih u IŽ**

